



01 展示設計概念  
Show design plan

02 空間及美術設計  
Art style design

03 全區介紹  
Space design illustration

# 01

## 展示設計概念

Show design plan

---



# 展示創意特色



2

## 詩經關係

風行楷體  
表現古今關係共鳴



## 多重感官

針對展區內容  
增加不同感官饗宴



互動  
互動多媒體  
遊戲中學習



係

02

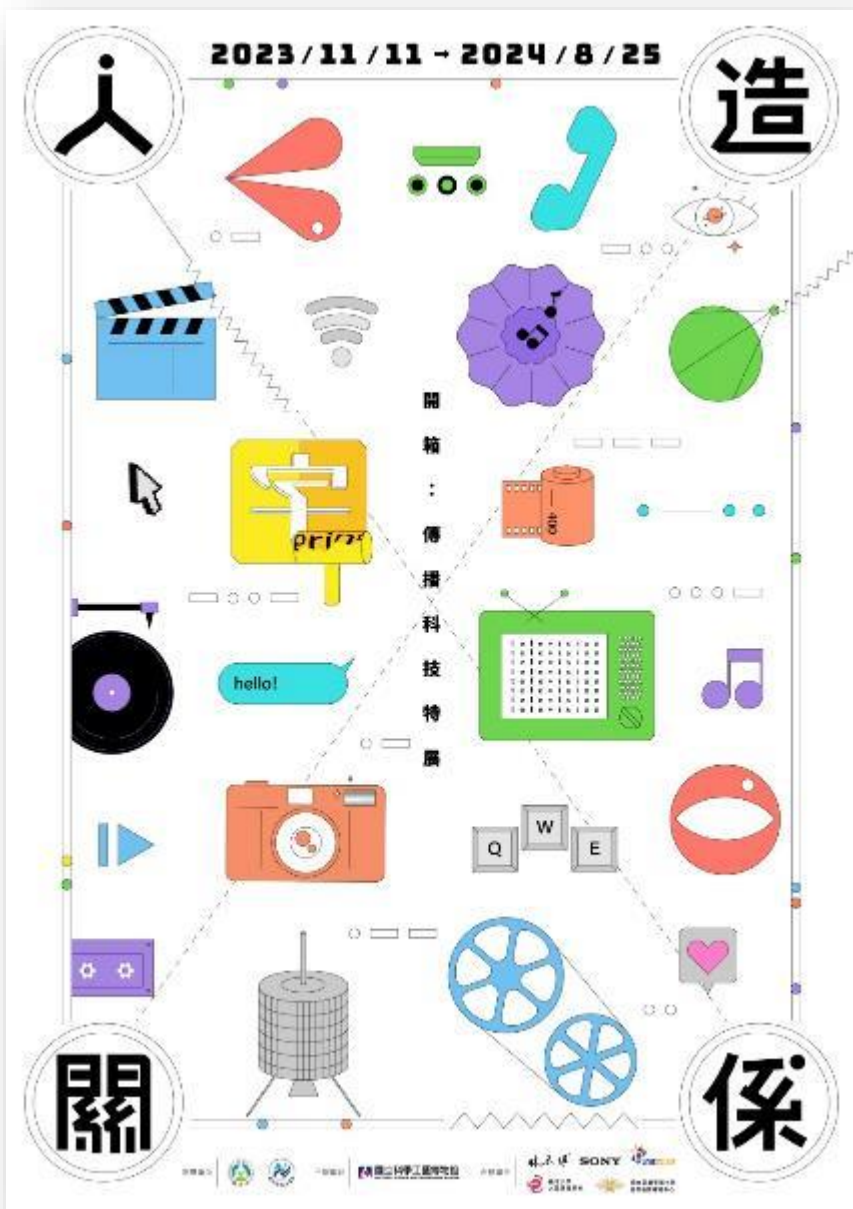
空間及美術設計

Art style design

---



# 美術風格與視覺設計



## 風格訴求

維持明亮、繽紛、活潑風格

把文物物件融入主視覺

## 調整方向

修改前版較凌亂的開箱意象

以排列整齊的年代花磚感

呈現新與舊的衝突融合

文字排列兩版並用

# 全區透視圖



- 開箱文**
  - 0-1 人造關係-開箱:傳播科技
  - 0-2 傳播科技•傳遞文化•傳達情感
  - 0-3 來吧!人造關係
- 焦點文物區**
- A區：口語傳播**
  - A1 先有語言·後有文字
  - A2 所謂伊人 在水一方《詩經·秦風·蒹葭》
- B區：電報/電話**
  - B1 縱我不往 子寧不嗣音《詩經·鄭風·子衿》
  - B2 「打」電話!
  - B3 開箱傳播科技~從科學到科技
- C區：留聲/廣播**
  - C1 我有嘉賓 鼓瑟吹笙《詩經·小雅·鹿鳴》
  - C2 ON AIR聲音的故事
  - C3 開箱傳播科技~從科學到科技
- D區：印刷**
  - D1 如切如磋 如琢如磨《詩經·衛風·淇奧》
  - D2 一本書的旅程
  - D3 開箱傳播科技~從科學到科技
- E區：相機**
  - E1 中心藏之 何日忘之《詩經·小雅·魚藻》
  - E2 掌握一瞬間
  - E3 開箱傳播科技~從科學到科技
- F區：電視**
  - F1 琴瑟在御 莫不靜好《詩經·鄭風·女曰雞鳴》
  - F2 美麗新「視」界
  - F3 開箱傳播科技~從科學到科技
- G區：電影**
  - G1 執子之手 與子偕老《詩經·邶風·擊鼓》
  - G2 真正有「影」
  - G3 開箱傳播科技~從科學到科技
- H區：網路/星鏈**
  - H1 創作者時代來臨
  - H2 衛星科技-星鏈
- 壓箱寶**
  - 0-4 但願你能看見我所看見的
  - 0-5 資訊爆炸!傳播快速!?真假新聞
  - 0-6 人造關係事務所

入口主視覺意象

# 展品展示位置說明



- 詩經
- 磁石式電話
- 手搖式話機
- 愛迪生滾筒式留聲機
- 手搖式鑄字機
- Minolta Six Crown 相機
- Zeiss 木質蛇腹相機
- 大同維納斯電視機
- 8mm放映機
- 16mm放映機
- 國際通信衛星一號模型
- Newell可攜式電腦



## 展品展示位置說明

- ★ 館藏文物展示點
- ▲ 林本博收藏展品展示點
- ◆ SONY索尼展品展示點

館藏文物80件，其餘借展品29件，  
共計109件展品

展品新舊年代橫跨122年(最舊1900  
年、最新2022年)





# 互動影音體驗與科普互動位置說明

★ 互動體驗點

◆ 科普互動點



# 03

## 全區設計

Space design illustration

---



### 主題板設計

以《詩經》選題，串聯全展區，  
表達關係概念，揭示單元區域



場景打造，  
融入文物展示



互動設計  
遊戲中學習



分區透視圖

入口主視覺意象



主視覺打卡鏡面牆

## 焦點文物區

藝術家蔡坤霖  
邀請打造「時  
間長河」作品

焦點文物展示

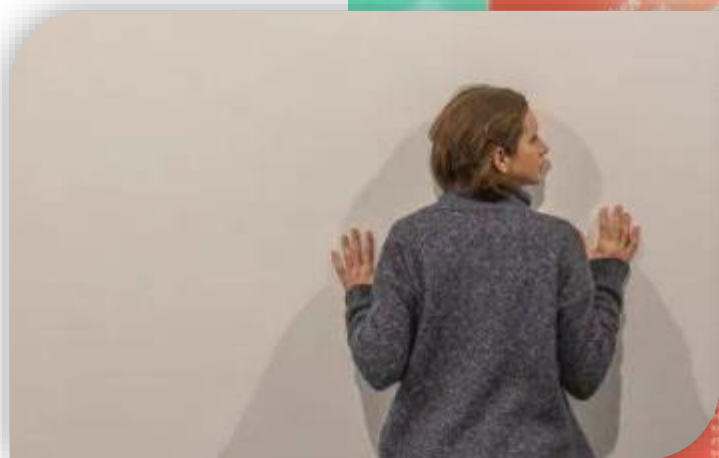
展台感應燈效

男女主角立牌



A區  
口語傳播

用聆聽方式感受口語傳播時代

A large wall display with a red border and vertical white panels. It features various Chinese characters and illustrations. A black silhouette of a person stands on the right side. A yellow dashed circle highlights a central area containing two stylized faces (one yellow, one blue) and the character '衛'. Other characters include '琴', '磨', '擊', '嗣', '寧', '洪', '執', '風', '音', '秦', '老', '所', '吹', '借', '藏', '笙', '謂', '奧', and '礎'.

琴 磨 擊 嗣 寧

礎 奧 衛 笙 謂 藏 借 吹 洪 執 風 音 秦 老 所

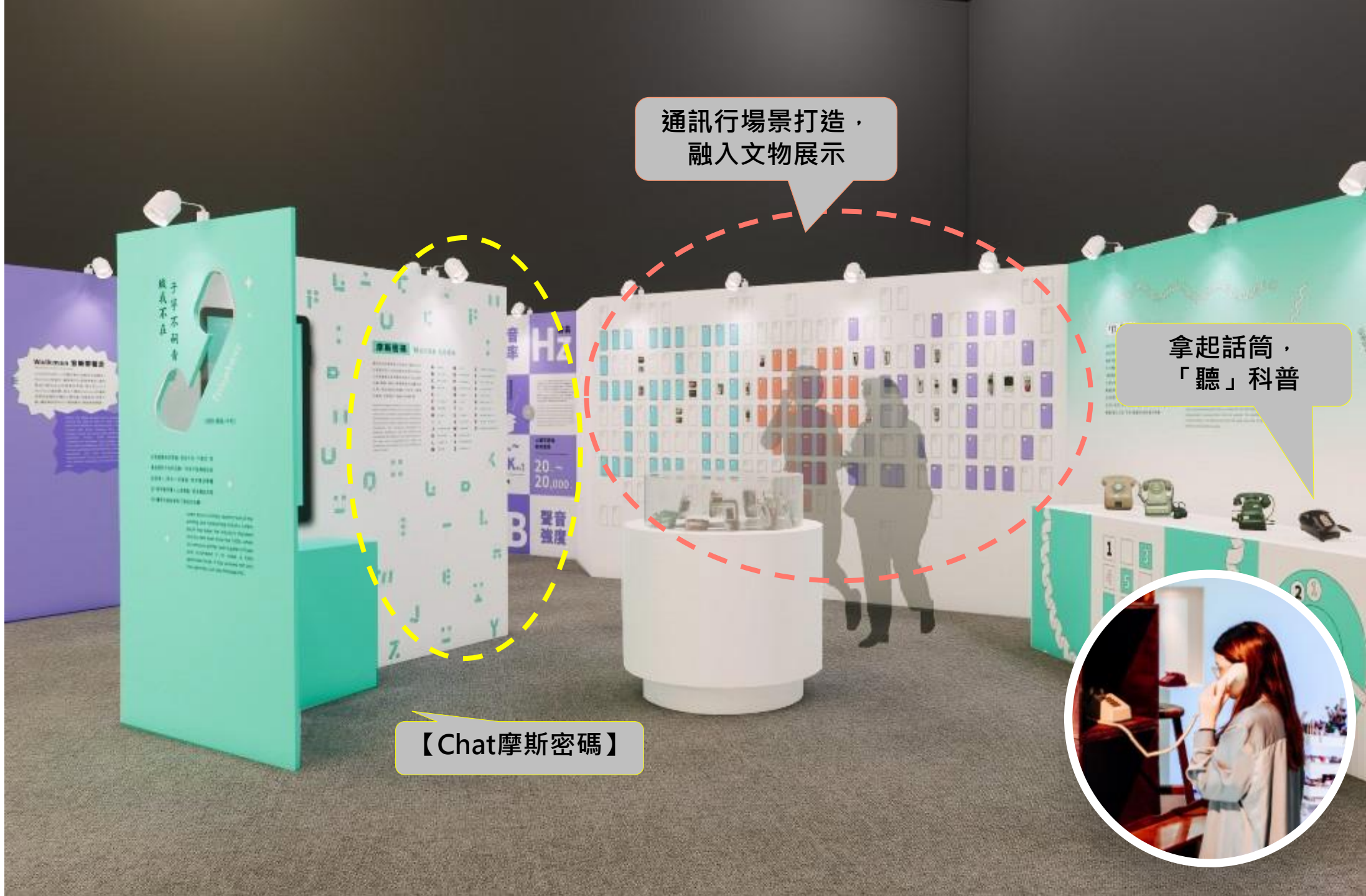


B區  
電報/電話

通訊行場景打造，  
融入文物展示

拿起話筒，  
「聽」科普

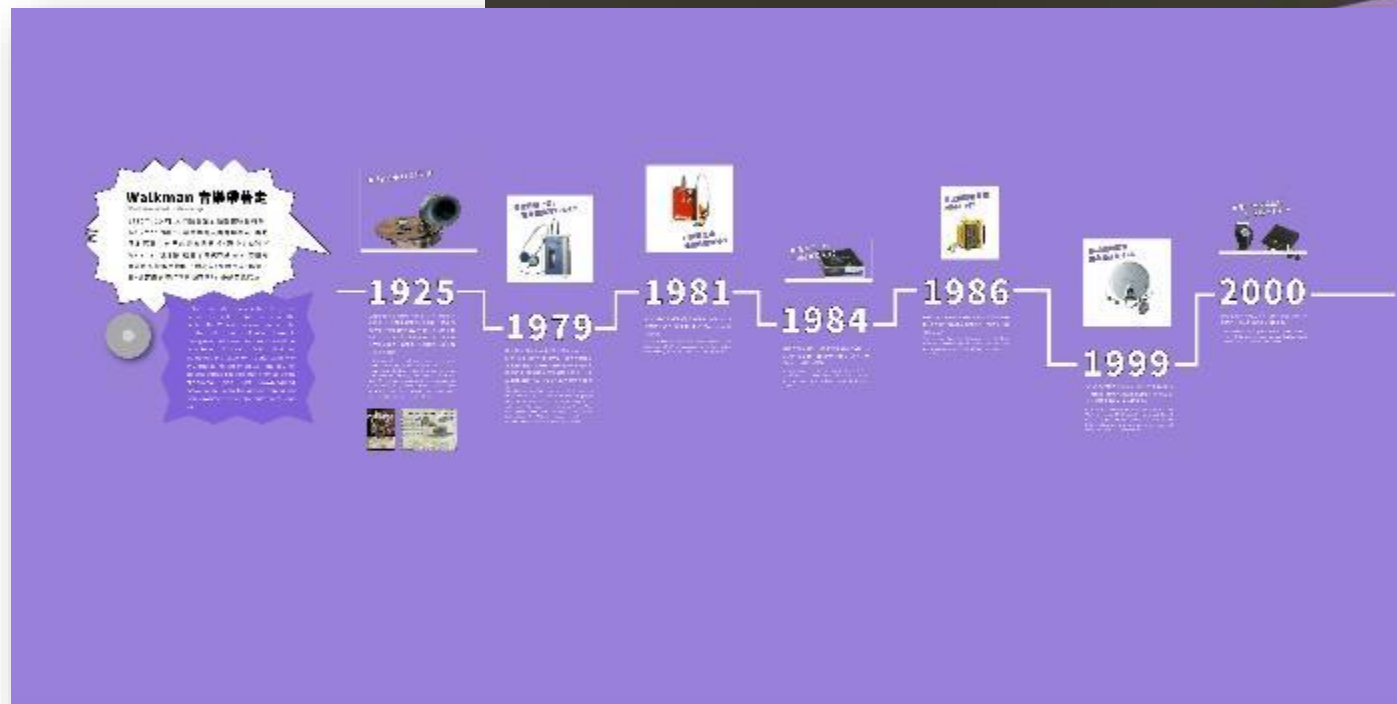
【Chat摩斯密碼】



C區  
留聲/廣播

窗景場景打造，  
融入文物展示

SONY展品/  
WALKMAN年表



主題板設計



在 1930 年代，收音機是家庭的重要成員。它不僅提供娛樂，也是獲取新聞和音樂的主要途徑。隨著廣播電台的興起，收音機成為家庭娛樂和資訊獲取的重要工具。在 1940 年代，收音機更是成為家庭成員之間溝通和聯繫的重要媒介。收音機不僅是娛樂的工具，也是家庭成員之間溝通和聯繫的重要媒介。

In the 1930s, the radio was an essential part of the household. It provided entertainment and was a primary source of news and music. With the rise of radio stations, the radio became a key tool for family entertainment and information. In the 1940s, the radio became an important medium for communication and connection between family members. The radio was not only a tool for entertainment, but also a key medium for communication and connection between family members.

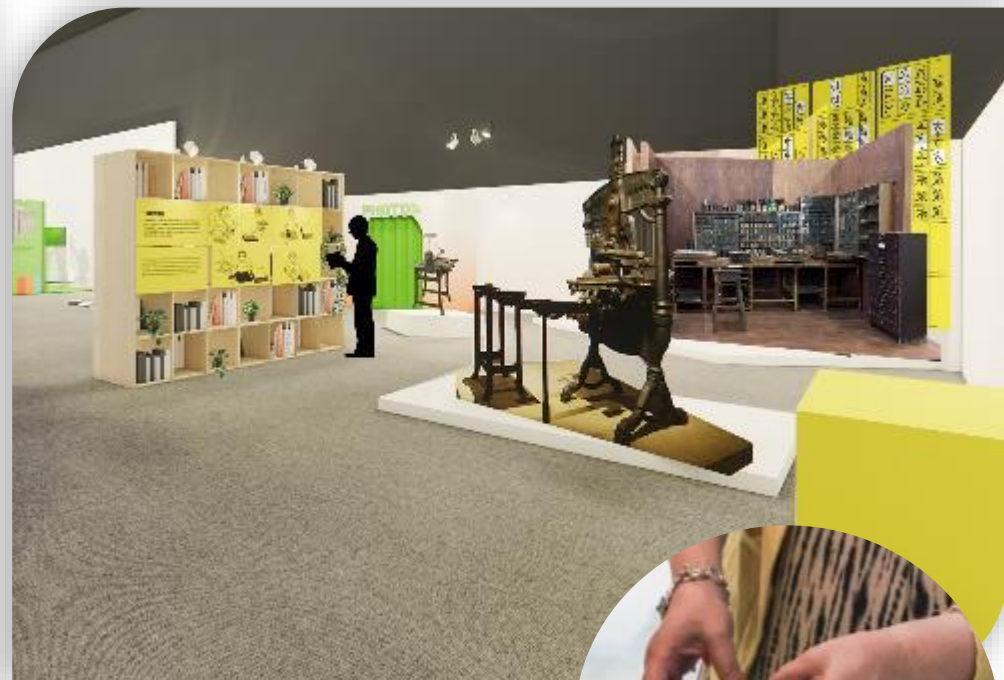


DISCUSSION POINTS  
The evolution of the radio from a simple device to a complex piece of technology. The impact of the radio on society and culture. The role of the radio in the home and in the workplace.



## D區：印刷

書牆打造，融入文物展示



【你的In刷間】

E區  
相機



「照相館」場景打造，  
融入文物展示

【喜怒哀樂拍貼機】

【翻轉負片—暗房】



## F區：電視

- ◆ 與公共電視臺語台合作  
每周更新播放「新聞看南方」



F區：電視

E3【綠幕攝影棚】

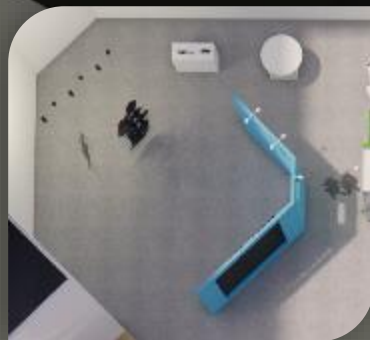


## G區：電影

- ◆與公共電視臺語台合作  
播映「文化相放伴」-碳精棒電影介紹



- ◆與義守大學大眾傳播系合作  
播映學生之優秀微電影作品



打造「電影院」場景



G區：電影



【人生跑馬燈】



# 壓箱寶

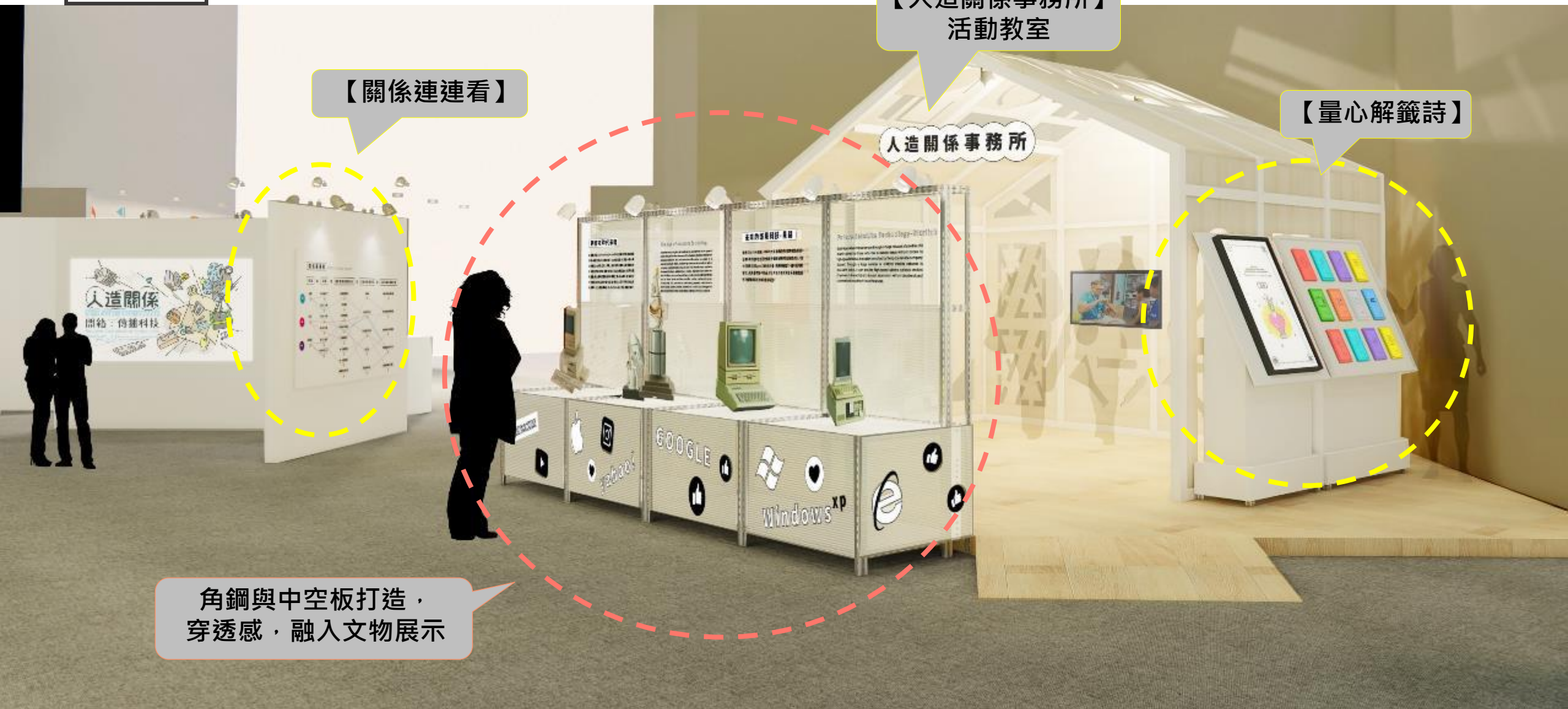
【關係連連看】

【人造關係事務所】  
活動教室

【量心解籤詩】

人造關係事務所

角鋼與中空板打造，  
穿透感，融入文物展示





感謝閱讀  
Thank You

---