



化身偵探，
走入故事場景調查案件，
蒐集線索釐清疑點，
發現最終真相～

讓我們利用科學「黏」理，體驗黏、觸碰黏、踏上黏、實驗黏，
完成偵查解密任務。



01

展示設計概念



偵探情境



拍照上傳
找真相

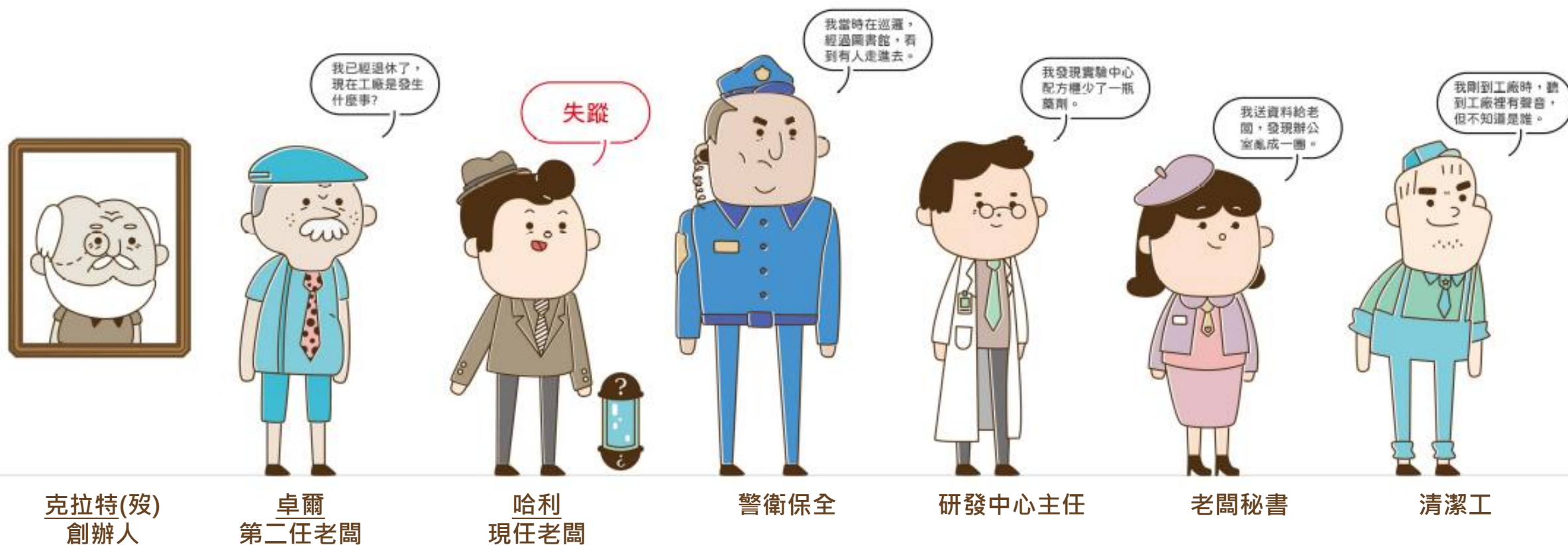


延伸知識

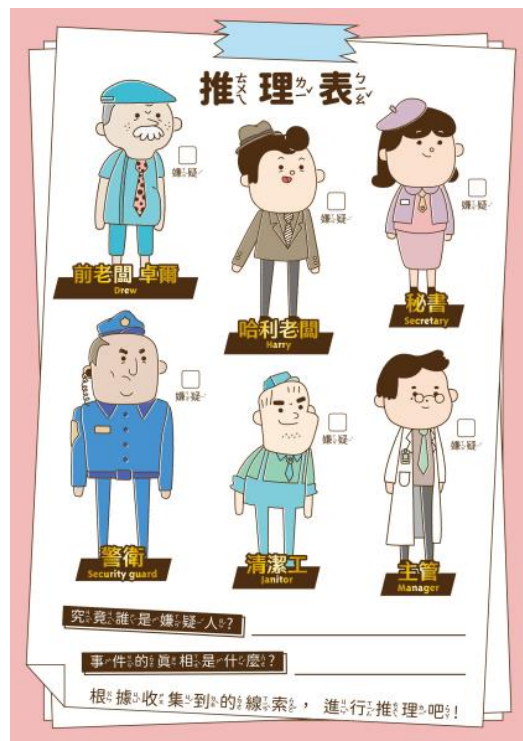
黏TT工廠是撐起黏著小鎮經濟的核心企業，不論是當地居民的生計，大家日常生活的必需品，都仰著黏TT工廠每日的運作及生產。

現任老闆「哈利」精益求精，不斷嘗試創新研發，終於，兼具環保的「超級萬人迷膠」即將問世。

但在公開發表前一天，「超級萬人迷膠」關鍵配方與哈利老闆，卻離奇失蹤了.....



身為偵探解謎一員，進場前必須持偵查手冊(A或B版)，方能順利逐一釐清線索，找出真相！





02

參觀動線

全區平面圖

前言
事件開端

第一章
重返現場

第二章
線索搜查

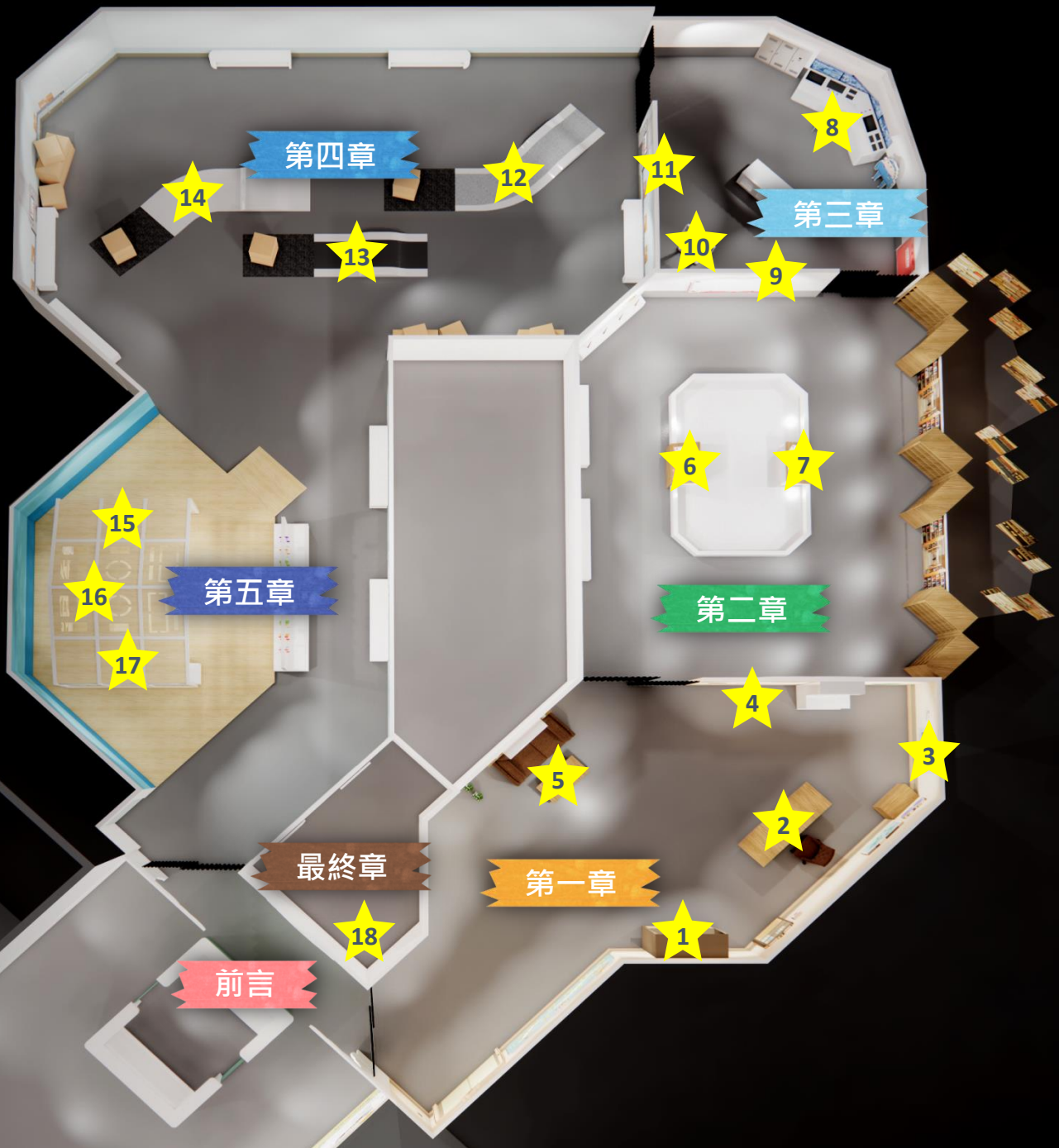
第三章
肖像還原

第四章
突破陷阱

第五章
科學驗證

最終章
真相大白

★ 互動體驗點



第三章
肖像還原

第二章
線索搜查

第一章
重返現場

前言
事件開端

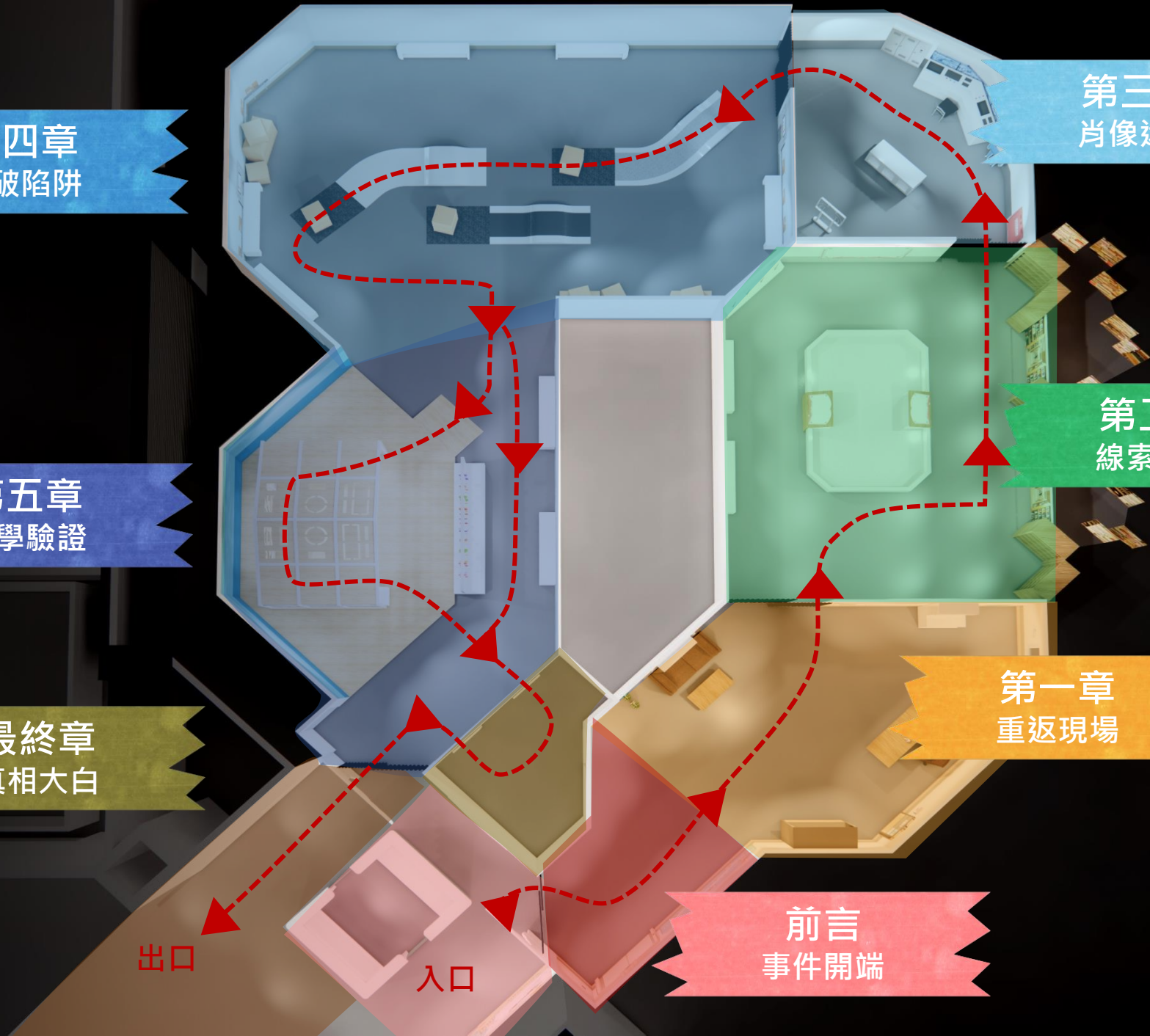
第四章
突破陷阱

第五章
科學驗證

最終章
真相大白

出口

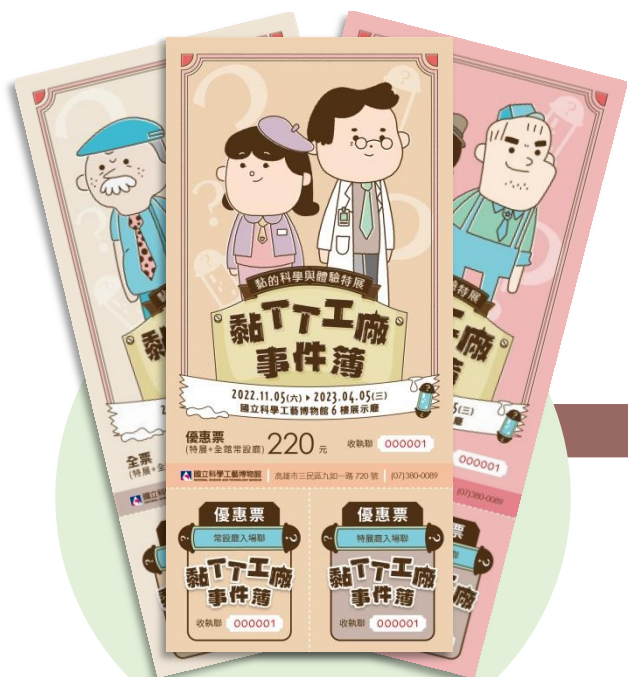
入口



展區體驗遊程



展區體驗遊程



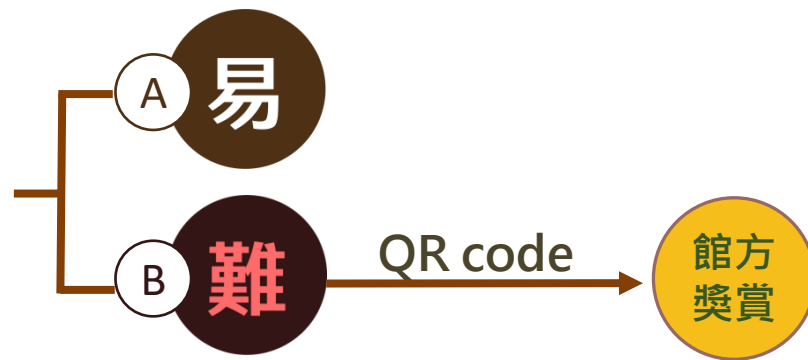
購買票卷



入口



選擇偵查手冊



展區體驗遊程



情境了解



黏的歷史



事件關係人

前言
事件開端

展區體驗遊程



辦公室



中控室



研發實驗室

第一章
重返現場

第二章
線索搜查

第三章
肖像還原

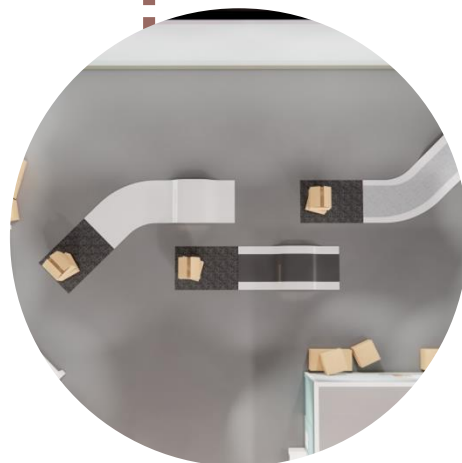
第四章
突破陷阱

第五章
科學驗證

最終章
真相大白



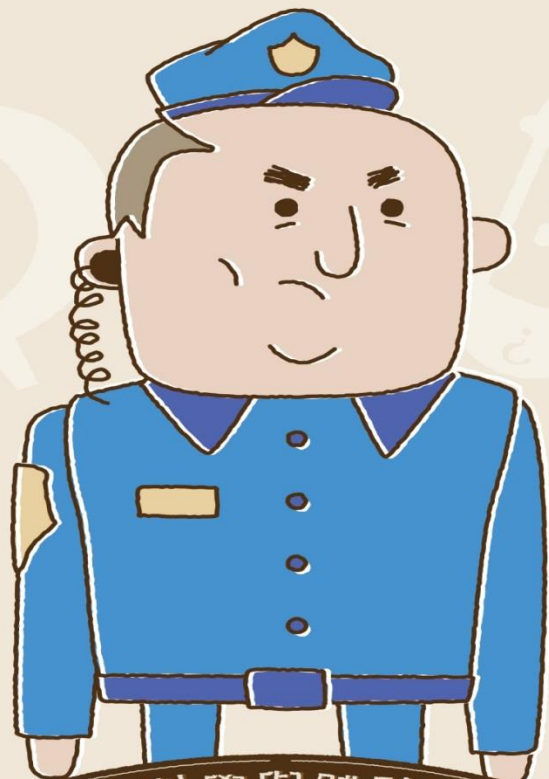
資料室



工廠裝配線



密室



黏的科學與體驗特展

黏下下工廠
事件簿

03

教育效益

- 一、學習單結合生活應用問題，豐富民眾生活素養與技能。
- 二、透過高肢體的互動趣味體驗，引導民眾釐清科技選用觀念。
- 三、以科學體驗、體驗科學感受黏的科學與生活的重要性。





黏的科學與體驗特展

黏下下工廠
事件簿

04

展場基本需求

場地空間：約150坪-200坪(可依實際場域進行彈性調整)

電壓：110V

樓高：至少 2公尺

作業時程：另議定

體驗方式：參觀者需透過偵查手冊方能進行順利體驗



洽借移展資訊

連絡人：展示組 洪莞嬪博士

電話：07-3800089#8670

Mail：ady@mail.nstm.gov.tw