

南館場域活化計畫

計畫願景與核心價值

本次規劃範圍涵蓋南館之戶外景觀空間與室內功能空間：

- 戶外包括南館整體場域、銜接東側木槌球場開放空間，
- 室內聚焦整體空間機能調整與優化，包含展示、教育與服務等功能建議，及中庭開放空間進行活化再利用

1 空間再生與綠建築轉型

2 營造全齡共融友善空間

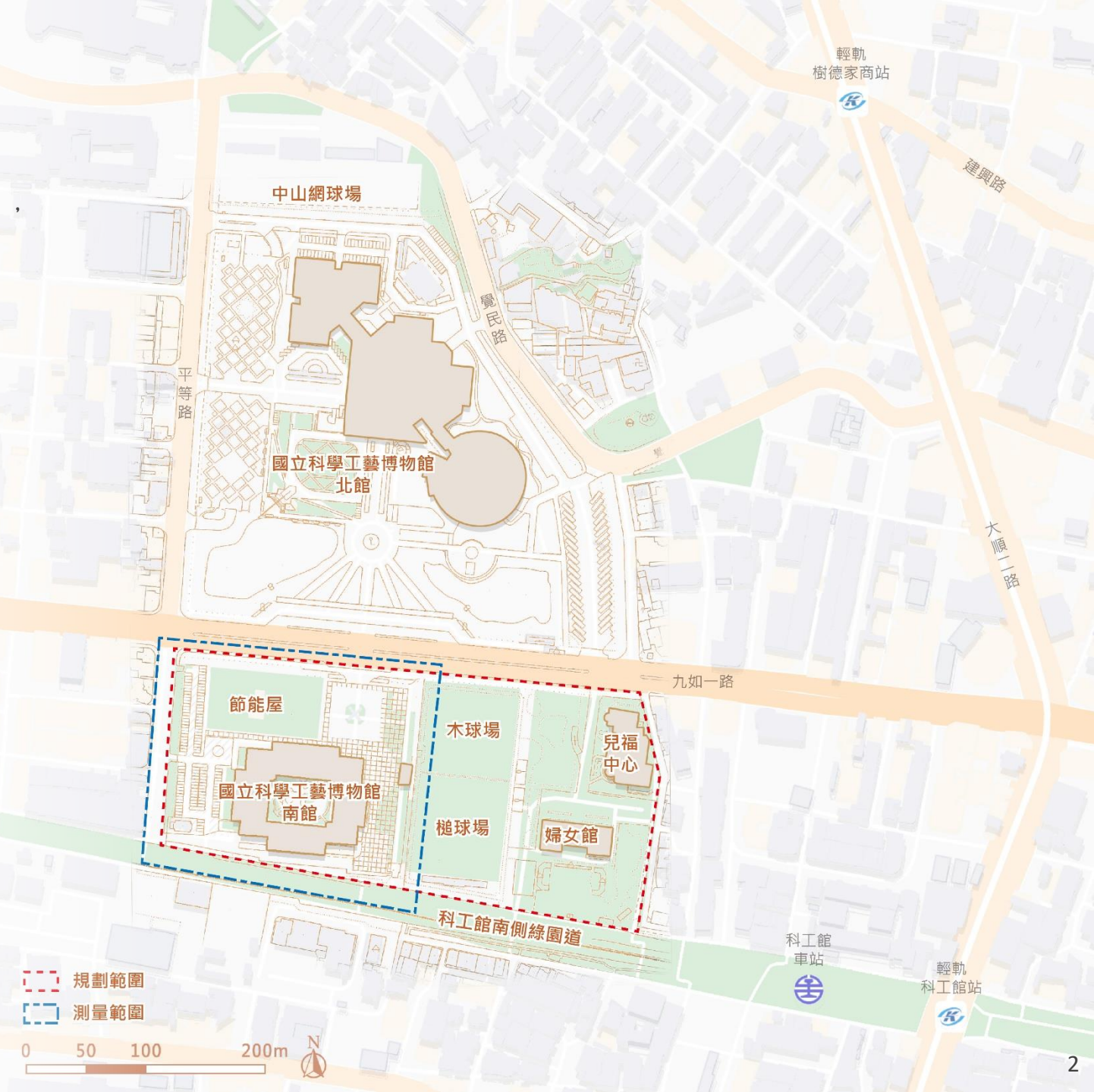
3 強化科學教育與體驗功能

4 深化社區參與及地方連結

5 提升招商潛力與營運效益

--- 規劃範圍
--- 測量範圍

0 50 100 200m



全區平面空間說明



改造重點說明

1. 度量衡廣場改為樹陣活動廣場，設市集攤位擺放空間，作為**多功用途的廣場**
2. 節能屋動線重新整理，連接國際會議廳側，補植有防蚊蟲功能的灌木
3. 整體館區重新規劃街道家具、夜間照明、澆灌給水閥、指標系統
4. 九如公廁拆除，保留**平等公廁**做**立面改善**。
5. 中庭增設座椅、活動區域等，搭配植栽綠化營造舒適的空間
6. 南側入口廣場設置明確指標與入口意象氛圍
7. 市府銜接區域使用**階梯座椅**結合**無障礙坡道及草坡**的形式來處理

景觀分區示意圖-多功能迎賓廣場



景觀分區示意圖-東側戶外廣場



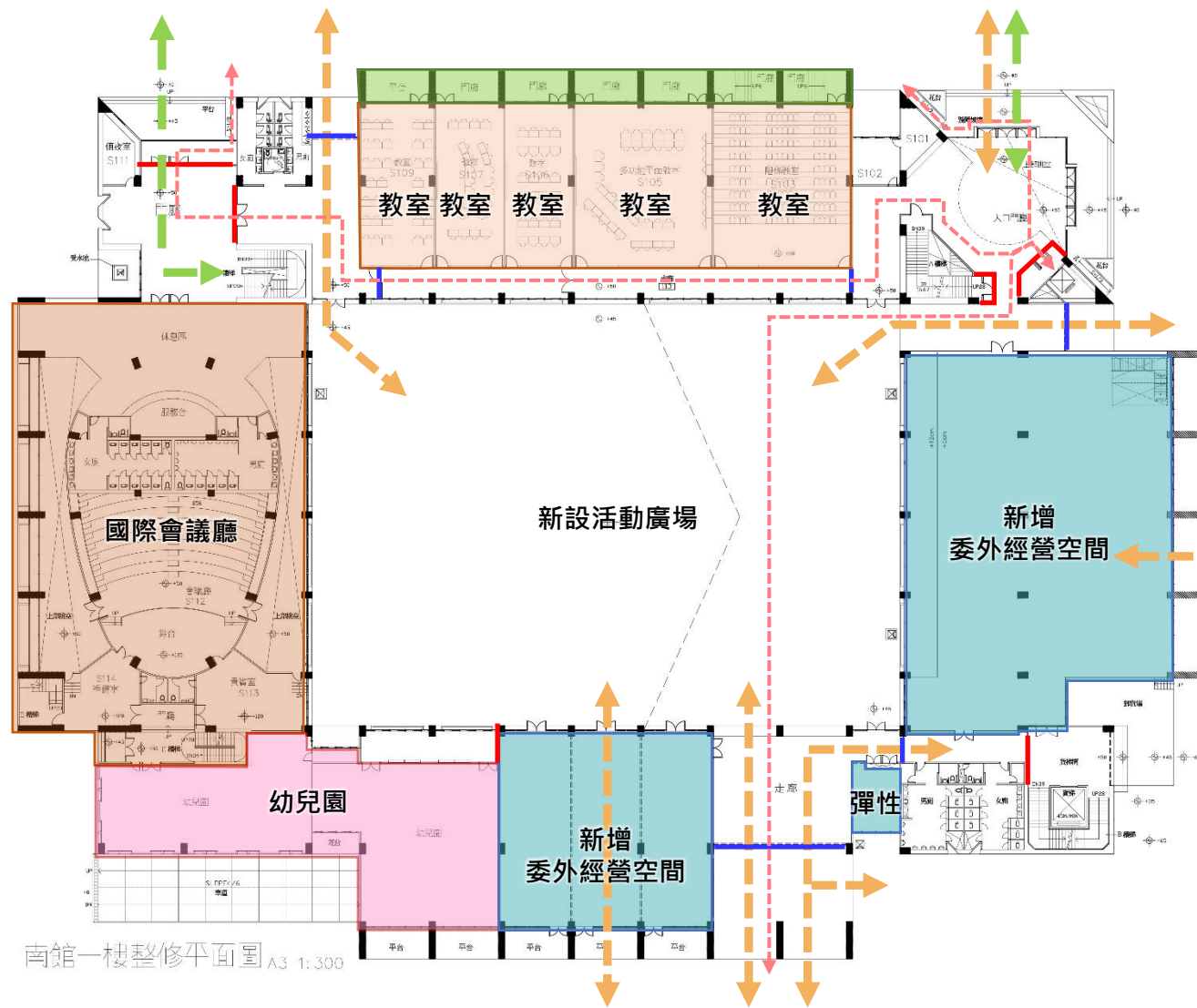
景觀分區示意圖-東側戶外廣場



建築動線計畫

動線及管制說明

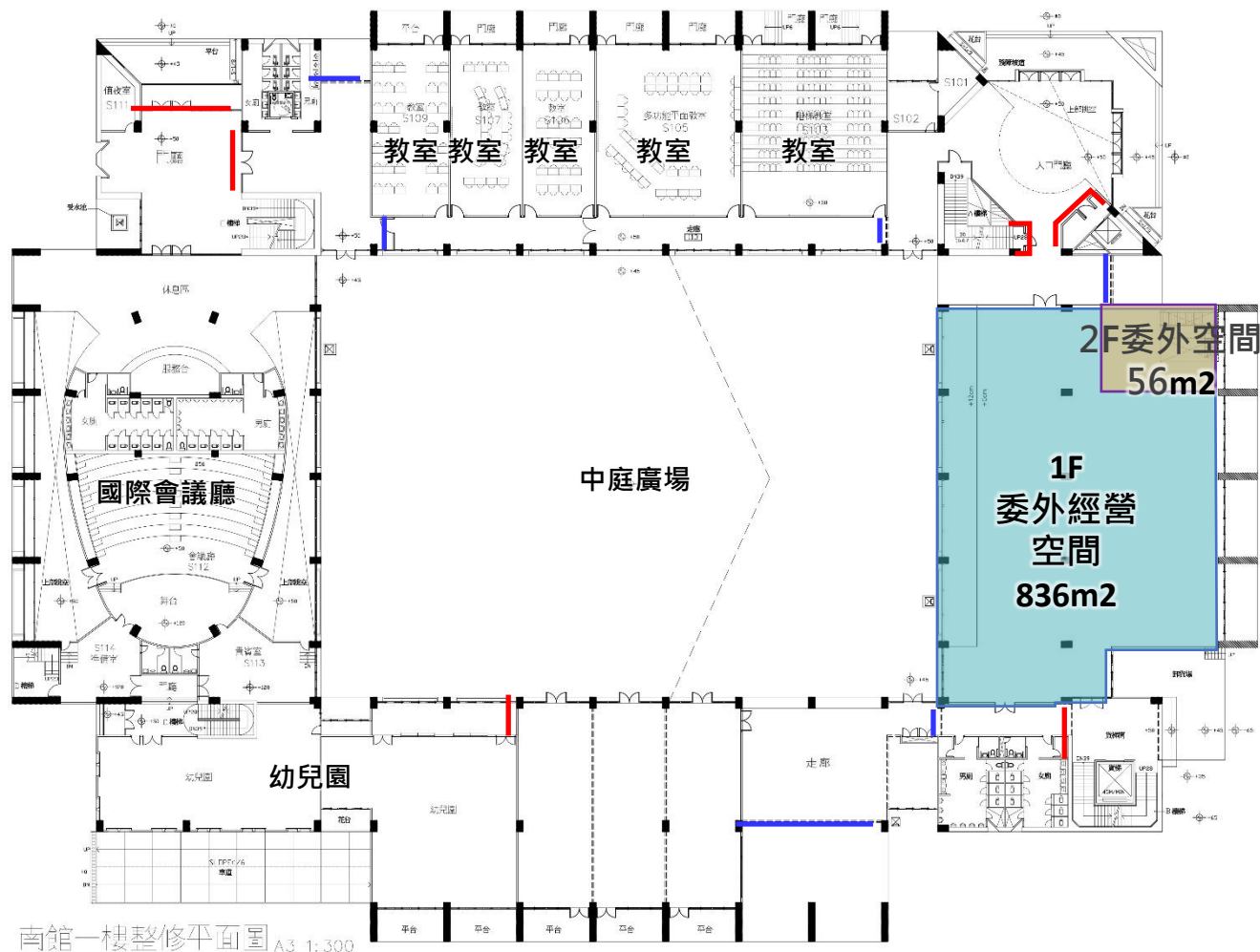
- 一樓改建完成後，會以開放式空間為主，為避免一般民眾與辦公人員動線互相干擾，會在必要的地方進行**動線管制**，區分兩種使用人群。
- 日後招商的經營空間、出租教室除了能沿用內部入口出入，也會新增直接**對外的出入口**，增加人員流動線。
- 為減少開放式中庭在日後管理上可能存在的問題，建議在新增出入口地方增設**電動捲門**。



南館一樓整修平面圖 A3 1:300

- ← 辦公動線
- ← 辦公專用管制
- ← 無障礙動線
- ← 民眾動線
- ← 民眾管制

委外經營空間區位與面積



委外經營空間面積

1F 委外經營: 約 836m²

2F 委外經營: 約 56m²

委外經營合計: 836+56= 892m²

共計約270坪



預計完工時間

115年11月底

招商空間

- 1.地板、天花板、牆面基本面層處理交付
- 2.原咖啡設備區域提供