

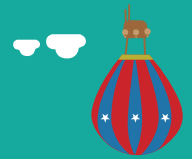


夢想護照  
DREAM PASSPORT

國立科學工藝博物館  
NATIONAL SCIENCE AND TECHNOLOGY MUSEUM



我是\_\_\_\_\_  
 最喜歡用\_\_\_\_\_  
 交通工具\_\_\_\_\_  
 來體驗臺灣之美  
 心得：\_\_\_\_\_



蘭嶼是臺灣的離島之一，  
 想想看小飛機可以運送什麼  
 到蘭嶼呢？

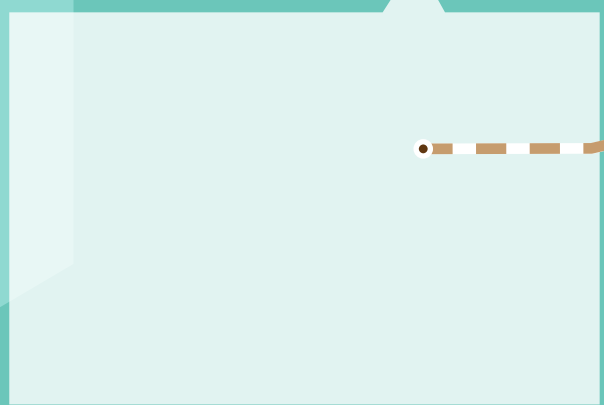
這些都是為了  
 飛航安全而設立的喔！

機場那麼大，  
 裡面有甚麼設施呢？

交通安全很重要！  
 高鐵的駕駛員要受訓1300小時，  
 還須取得\_\_\_\_\_駕駛執照

早期，政府廣設「糖鐵」  
 用火車來運送糖，但在  
 架設鐵軌以前，農民使用  
 \_\_\_\_\_運送呢？

請試著畫下來



公路可分成國道、省道、縣道、  
 鄉道等四級道路。

小時候騎得三輪車，  
 可以騎上哪級道路呢？





駕駛巴士是不是很帥氣！  
 大客車速限是：



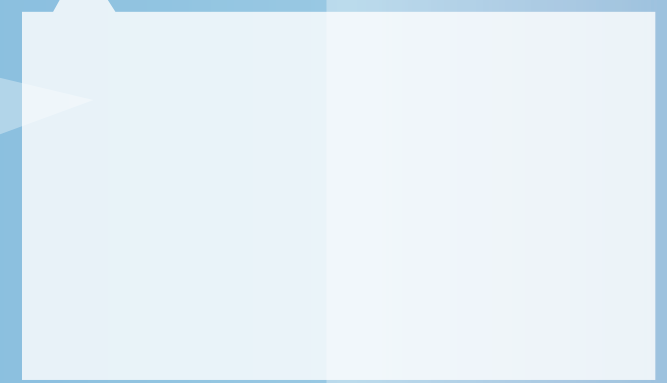
※溫馨小提醒：  
 花蓮賞鯨豚單元，請小朋友們小心操作  
 方向盤哦！以免造成故障唷！

請沿此線剪開

橋樑建設有很多種形式構造  
 請連連看每種橋的正確形式。

- 梁式橋 · 
- 拱式橋 · 
- 斜張橋 · 
- 吊橋 · 

隧道有分什麼種類呢？  
 \_\_\_\_\_  
 \_\_\_\_\_



臺灣最長的隧道是\_\_\_\_\_  
 從民國80年動工，  
 至\_\_\_\_\_年啓用，  
 偉大的交通建設非常不容易呢！